



# SNUITKEWER

Agro-Organics

Spesiaal  
22 February 2007

## SNUITKEWERS OP APPELS

Enkele feite ivm snuitkewers op appels in die Grabouw area:

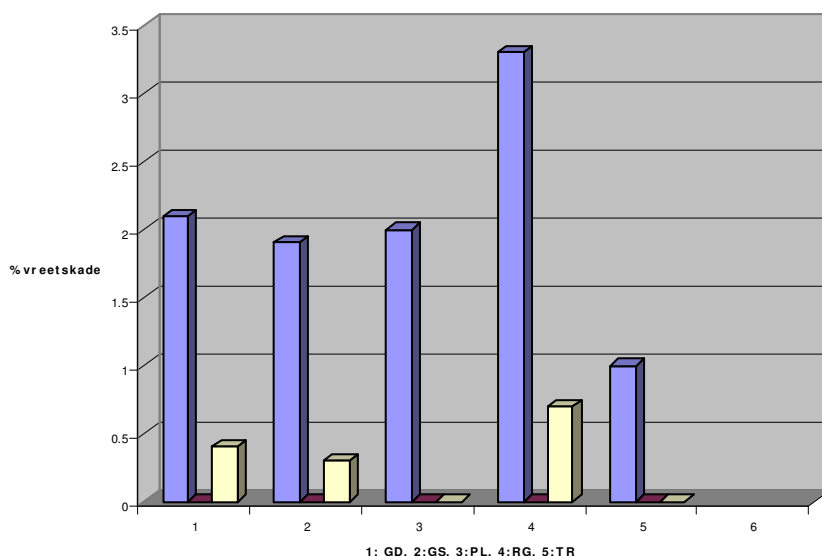
- Larwale stadium kan 99 dae duur.
- Larwes kom hoofsaaklik in boonste 10cm grond voor
- Papiestadium duur ongeveer 14 dae
- Eerste generasie volwassenes begin uitkom in Oktober met piek in November.
- Tweede generasie volwassenes begin uitkom tussen Februarie en Mei –piek gedurende herfs
- Twee hoofperiodes van eierlegging per jaar: Volwassenes wat in lente uitkom lê eiers gedurende Desember en Januarie. Tweede generasie se eierlegging Januarie tot April.
- Afhangende van grondtoestande is inkubasietydperk vir eiers ongeveer 7 dae by 25°C
- Hoogste larwale populasie is vanaf Januarie tot April en vanaf Julie tot Oktober

Larwale stadium blyk baie goeie tyd te wees om beheer toe te pas met Bio-Insek. Spore van die swam kan tot 12 maande in gesonde grond (voldoende organiese materiaal) oorleef en parasiteer larwes wat daarmee in aanraking kom. Indien grond gesond is, sal dit nodig wees om jaarlikse toedieningsdosis met helfte te verminder. Andersins sal volledosis jaarliks toegedien moet word. By eerste behandeling is dit raadsaam om 15L Bio-Neem/ha saam met Bio-Insek toe te dien. Byvoeging van Molasses @ 0.2 – 0.5% verhoog aktiwiteit van Bio-Insek.

Dosis: 1,6 – 2kg/ha of indien vloeibare (Word op aanvraag voorsien – 5-7 dae wagtydperk) formulase verkies word: 1L/ha

Histogram dui resultate (% skade aan vrugte by uitpak) aan wat met Bio-Insek te Disseldraai plaas (Monteith Trust) oor 2 seisoene (rooi en geel balkies) op verskillende appelkultivars verkry is. Toediening is gedurende Maart tot April suksesvol in agt boorde gedoen.

Effek van Bio-Insek op snuitkewer by verskillende appelkultivars



Blou 2003  
Rooi 2004  
Geel 2005